

Panasonic

AW-HE130W_{MC}

AW-HE130K_{MC}

一体化高清摄像机



AW-HE130W_{MC} AW-HE130K_{MC}

室内使用

支持 3G-SDI 和 IP 流传输的
一体化高清摄像机



配置全面升级的全高清一体化摄像机， 集成了 3G-SDI 和 IP 流传输功能， 扩展了应用场合，带来新的拍摄体验。

AW-HE130W/KMC 配备了松下新开发的 1/2.8 英寸 240 万像素 3MOS 传感器，能够实现高灵敏度、优异信噪比和高画质。

除了支持 3G-SDI 和 HDMI 传输外之外，还能够通过 IP 传输全高清视频（高达 1080/60p）。

该摄像机还支持 PoE+*，只需一根 LAN 线缆就可以进行供电、控制和视频输出。

兼具 3G-SDI、IP 流传输和 POE+ 功能的 AW-HE130W/KMC 呈现了多功能、高品质遥控拍摄。



* 以太网供电的缩写。

单根线缆解决方案实现远程视频和音频采集

通过 IP 传输实现全高清视频输出

除了 3G-SDI 和 HDMI 输出之外, AW-HE130W/KMC 还支持通过 IP 传输的全高清视频输出。该摄像机提供多达四个通道的 IP 流媒体视频 (H.264), 呈现 1080/60p 24 Mbps*1 的高画质。还支持多达 14 台设备的同时传输*2, 灵活的系统设置能够满足多种应用需求。



多码流输出支持一览表

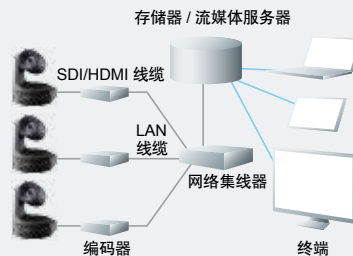
设置	H.264			JPEG
	CH1	CH2	CH3/CH4	CH1/CH2/CH3
分辨率	1920X1080/ 1280×720	1920×1080/ 1280×720/640×360/ 320×180/160×90	1280×720/ 640×360/320×180/ 160×90	1920×1080/ 1280×720/640×360/ 320×180/160×90
帧频	60 Hz	60 fps	5 fps/15 fps/30 fps	5 fps/15 fps/30 fps
	50 Hz	50 fps	5 fps/12.5 fps/25 fps	5 fps/12.5 fps/25 fps
比特率	高达 24 Mbps			
语音传输	支持 (AAC48 kHz)			
PoE+	支持			

无需独立编码器的 IP 视频传输降低了成本并简化了安装

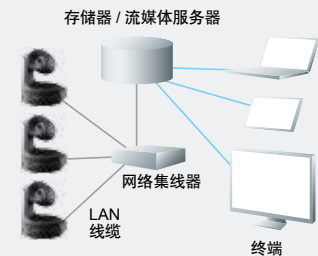
通过 IP 传输视频和音频时无需通常所需的独立编码器。系统构建时无需额外成本也能展现卓越的性能。

讲座拍摄 / 流媒体系统示例

● 与仅提供 SDI/HDMI 输出的摄像机配套使用时



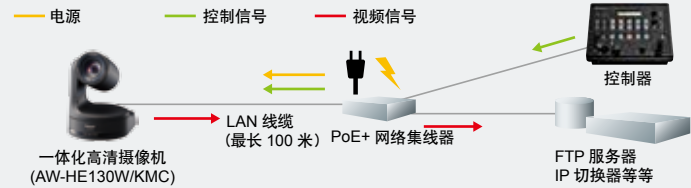
● 与能够提供 IP 视频输出的摄像机配套使用时



支持 POE+*3, 实现更低的安装成本

通过与支持 POE+ 标准 (IEEE 802.3) 的网络装置连接, 可以实现 LAN 供电。免去了使用电源或插座的需要, 可显著降低安装成本。

示例图



使用电脑、Mac 笔记本和移动终端实现 IP 视频监控和 IP 控制

使用 IP 浏览器, 例如 Internet Explorer 或 Safari 可远程设置摄像机菜单和控制摄像机; 该功能简化了校园或全球企业网络中的摄像机管理应用。还可以通过移动终端, 如 iPhone、iPad 或 Android 设备进行 IP 视频监控和摄像机控制。

* 有关 OS/ 浏览器支持的最新消息, 请访问松下网站上的 “service and support” (<http://pro-av.panasonic.net>)。

摄像机控制画面 (Mac)



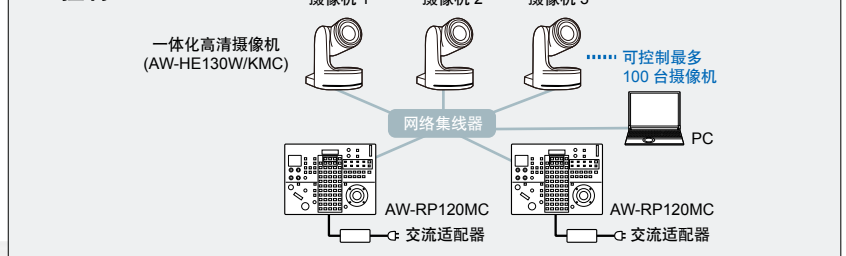
移动终端屏幕



灵活的 IP 控制架构简化了系统设计和操作*4

通过 IP 连接, 每台多功能控制器 AW-RP120MC、AW-RP50MC 或电脑可控制多达 100 台 AW-HE130W/KMC 摄像机。还可以通过 IP 使得多至 5 台 AW-RP120MC 或 AW-RP50MC 同时控制 1 台 AW-HE130W/KMC。综合控制面板 AK-HRP200MC 可用于精确的色彩调整。

IP 控制



*1: 1920 x 1080/60 帧频输出仅为单通道显示。对于 2 通道或更多通道, 显示速度最大为 30 帧频。此外, JPEG 输出可高达 3 通道。

*2: 该数值根据分配设置或网络环境而异, 一台摄像机只能连接一台 Android™ 设备。

*3: 以太网供电的缩写。

*4: 需进行控制器升级。更多细节请访问松下网站上的 “service and support” (<http://pro-av.panasonic.net>)。

先进的视频处理技术呈现高品质的视频图像

松下新开发的 1/2.8 型 3MOS 图像传感器 应对高级视频拍摄和制作

AW-HE130W/KMC 配备松下新开发的 1/2.8 型全高清 3MOS 图像传感器，通过先进的视频处理技术实现了图像的高灵敏度、高信噪比和高分辨率。

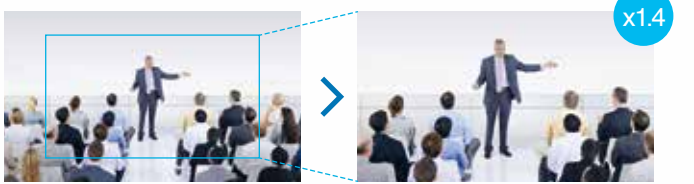
光学图像稳定器和数字增距变焦 能够快速反应拍摄清晰的图像

光学图像稳定系统 (OIS)

该功能自动小化摄像机安装表面因开门 / 关门、近距离扬声器或其他干扰造成细微振动而产生的影响。

高性能 20 倍光学变焦镜头 / 1.4 倍数字增距变焦

除了灵敏、高效的 F1.6, 20 倍光学变焦镜头之外, AW-HE130W/KMC 还支持 1.4 倍数字增距变焦, 能够快速增加 40% 的当前有效焦距, 实现迅速变焦, 同时提供流畅、高清晰度的视频。



* 模拟图像

先进的色彩调整功能实现了精确成像

独立色彩校正功能

除了常规的 12 轴色彩校正功能外, 还增加了 3 个轴专门用于肤色调整, 使肤色还原更精准。

常规型号



AW-HE130W/KMC



* 模拟图像

色温调整模式

除了常用的白平衡模式, 该摄像机还新增了一个基于可变色温的功能。使得不同照明条件下, 精确摄像机调整变得更容易。



* 模拟图像

动态范围扩展 (DRS) / 混合数字降噪 (混合 DNR)

动态范围扩展 (DRS) 可以有效避免图像过度曝光和暗部细节层次的丢失。此外, 混合数字降噪 (2D/3D) 能在照明条件很差的环境中, 实现清晰的视频拍摄, 同时抑制残留影像。

夜间模式 (红外线拍摄)

当夜间模式与可选的红外线照明灯配合使用时, AW-HE130W/KMC 能够在完全黑暗的条件下提供高品质的黑白视频。



* 模拟图像

冻结功能

新的冻结功能可以在调用预置位期间冻结视频。当摄像机需要转动时, 可以抓取当前运动的画面作为静止图像输出, 该功能防止不必要的画面被记录并输出到外部显示设备, 期间输出紧接在前的静止图像, 因此不显示回转动期间的图像, 适用于仅使用 1 台摄像机的应用。



支持多种格式, 实现了灵活的输出

除了支持一般的格式之外, 该摄像机还支持专业应用所需的输出格式, 包括 1080/59.94p、1080/50p、1080/23.98p。此时可更轻易地进行遥控视频拍摄, 例如: 影视制作和科学研究等专业应用。

*1 原生输出

格式支持

1080/50p 1080/50i 1080/25p*1 1080/25PsF 720/50p 576/50p(HDMI)
或 576/50i (SDI) 1080/59.94p 1080/29.97p*1 1080/23.98p 1080/59.94i
1080/29.97PsF 1080/23.98PsF 720/59.94p 480/59.94p(HDMI) 或
480/59.94i(SDI)

音频输入功能

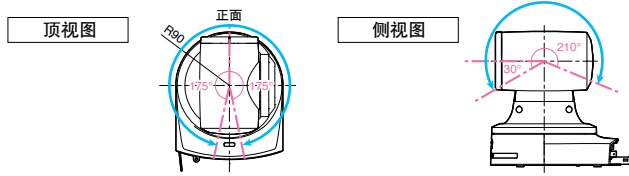
AW-HE130W/KMC 还支持音频的输入、嵌入和编码。该摄像机通过可切换的话筒 / 线路输入与 HD-SDI、HDMI 和流媒体输出相结合, 以进行混合、记录或传输。

卓越静音

凭借其无风扇设计和先进的云台机身, AW-HE130W/KMC 在运转过程中非常安静, 这降低了视频拍摄过程中的噪音干扰, 非常适合于在音乐厅等场合应用。

高性能云台实现了拍摄过程中的平稳移动

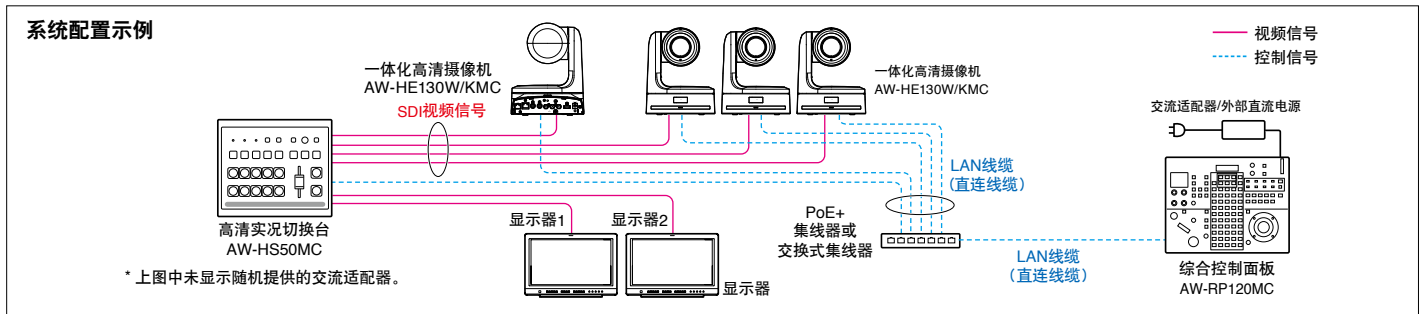
凭借高性能云台，AW-HE130W/KMC 在实况拍摄期间提供更平稳、更自然的移动。云台设计允许大范围大角度拍摄*，水平旋转范围为 $\pm 175^\circ$ ，俯仰旋转范围为 -30° 至 210° 。新开发的云台可以实现最高 $60^\circ/\text{秒}$ 的运转速度、优异的操作响应以及高度精确的停止控制，能够准确地捕捉快动作的运动场景或流畅的演唱会画面。操作过程中的噪音水平也非常低，为 NC35 或更低，是安静环境中的理想选择。



其他功能

- 配有 ND 滤镜 (Through、1/8、1/64)。
- 可由用户设置的四种类型的场景文件。
- 多达 100 个预置位存储。
- 配合松下控制器使用，预置期间冻结、数字增距变焦、色温设置等功能可分配至户按钮。
- 支持 RS422 协议；通过控制器串行控制可控制最多五台摄像机。
- 支持 RS232C 协议 (标准串行通信支持)。
- 使用无线遥控器最多可操作四台摄像机 (AW-RM50MC 选购件)。
- 安装采用旋转锁定方式，单人就能完成。
- 针对不同的应用场合或条件可选择机身颜色 (黑 / 白)。

系统配置示例



技术参数

常规	电源	DC 12 V (交流适配器供电) DC 42 - 57 V (PoE+电源)	增益选择	0 dB - 36 dB		
	功耗	1.8 A (交流适配器供电) 0.6 A (PoE+电源)		帧累积*2	0 dB, 6 dB, 12 dB, 18 dB, 24 dB	
	操作温度	0 °C 至 40 °C		电子快门速度	59.94p/59.94i:	1/100, 1/120, 1/250, 1/500, 1/1000, 1/2000, 1/4000, 1/10000
	存储温度	-20 °C 至 50 °C			29.97p:	1/30, 1/60, 1/120, 1/250, 1/500, 1/1000, 1/2000, 1/4000, 1/10000
	操作湿度	20 % 至 90 % (无结露)			23.98p:	1/24, 1/60, 1/120, 1/250, 1/500, 1/1000, 1/2000, 1/4000, 1/10000
	重量	约3.1Kg(含安装支架)			50p/50i:	1/60, 1/120, 1/250, 1/500, 1/1000, 1/2000, 1/4000, 1/10000
	尺寸 (WxHxD)	180 × 228 × 234 mm (不含凸起部分、电缆护套、吊装支架)		25p:	1/25, 1/60, 1/120, 1/250, 1/500, 1/1000, 1/2000, 1/4000, 1/10000	
	外观	AW-HE130WMC: 珍珠白 AW-HE130KMC: 黑色		同步扫描	59.94 Hz: 60.15 Hz 至 642.21 Hz 50 Hz: 50.15 Hz 至 535.71 Hz	
控制器支持*1	AW-RP120MC, AW-RP50MC, AK-HRP200MC	伽玛	0.30 至 0.75 (手动设置)			
输入	输入接口	DC 12 V IN, G/L IN (BNC) · 支持BB同步和三电平同步 · 使用BB不能锁定色副载波 PoE+ (IEEE802.3标准)	白平衡	AWB A, AWB B, ATW, 3200K, 5600K, VAR(2000K 至 15000K)		
	输出	视频输出	HDMI接口 · 不支持 HDCP · 不支持 Viera Link	色度调整	关, -99 % 至 40 %	
输入/输出		HD/SD SDI 输出	SMPTE424/SMPTE292/SMPTE259 标准 75Ω(BNCx1)	场景文件	场景1, 场景2, 场景3, 场景4	
	视频输出	NTSC/PAL 1.0 V [p-p]/75 Ω (BNCx1)	输出格式	1080/50p, 1080/50i, 1080/25p*3, 1080/25PsF, 720/50p, 576/50p(i)*4, 1080/59.94p, 1080/29.97p*3, 1080/23.98p, 1080/59.94i, 1080/29.97PsF, 1080/23.98PsF, 720/59.94p, 480/59.94p(i)*4		
	LAN	用于IP控制的LAN接口	同步系统	内部/外部同步 (BB/三电平)		
	RS-422	RS-422A (RJ-45)控制 ø3.5 mm 立体声迷你插孔 输入阻抗: 高阻抗 · 话筒输入时 话筒支持: 立体声话筒 (插入式电源、通过菜单进行开/关切换) · 电源电压: 2.5 V ± 0.5 V 话筒输入灵敏度: 约 -40 dBV ± 3 dBV (0 dB=1 V/Pa, 1 kHz) · 线路输入时 输入电平: 约 -10 dBV ± 3 dBV	[云台单元] 安装方法	桌面安装或吊装*5 IP连接线缆 · 通过集线器连接时: LAN 线缆*6 (类别5e或更高, 直连线缆), 最长100米 · 未使用集线器时 LAN 线缆*6 (类别5或更高, 交叉线缆) 最长100米 RP连接线缆 LAN 线缆*6 (类别5或更高, 直连线缆), 最长1000米		
功能与性能	[摄像机单元]		摄像机/云台控制	RS-422A, AW系列协议		
	图像传感器	1/2.8型240万像素3MOS	云台操作速度	0.08°/秒 至 60°/秒		
	镜头	20倍光学变焦, F1.6 至 F3.4 (f=4.5 mm ~ 90 mm; 35 mm 等同于: 32.13 mm ~ 642.5 mm)	水平旋转范围	±175°		
	聚焦	自动和手动之间切换	俯仰旋转范围*7	-30° 至 210°		
	最短聚焦距离	整个变焦范围: 800毫米 广角端: 400毫米	静音	低于NC35		
	分色光学系统	3MOS				
	最低照度	2 lx (50 %, F1.6, 36 dB)				
	水平分辨率	1000电视线 (中央区域)				

*1: 可能需要升级控制器版本以支持该摄像机。有关升级细节，请访问以下网址上的支持页面 <http://pro-av.panasonic.net/>。

*2: 格式为 1080/29.97p, 1080/23.98p, 1080/29.97PsF, 1080/23.98PsF, 1080/25p 或 1080/25PsF 时不可配置。

*3: 原生输出。 *4: HDMI 输出为 'P' 信号，SDI 输出为 'I' 信号，模拟输出格式 480/59.94p(i) 和 576/50p(i)。

*5: 为了确保安全，必须使用随机提供的安装支架固定该摄像机。 *6: 推荐使用 STP (屏蔽双绞线) 线路。 *7: 根据水平或俯仰旋转位置，图像中可能会拍摄到摄像机。

计算机要求

CPU	Intel® Core™ 2 DUO 2.4 GHz 或更高	
内存	Windows 系统	1 GB 或更大 (64 位版本 Microsoft® Windows® 8.1, Microsoft® Windows® 8, 以及 Microsoft® Windows® 7 为 2GB 或更大)
	Mac 系统	2GB 或更大
网络功能	10BASE-T 或 100BASE-TX 端口 × 1	
图像显示	分辨率: 1024 × 768 像素或更高 色彩生成: 正色 24-bit 或更高	
操作系统和网络浏览器支持	Windows 系统	Microsoft® Windows® 8.1 Pro 64-bit / 32-bit *1
		Windows® Internet Explorer® 11.0 *1+3
		Microsoft® Windows® 8 Pro 64-bit / 32-bit *1
	Mac 系统	Windows® Internet Explorer® 10.0 *1+3
		Microsoft® Windows® 7 Professional SP1 64-bit / 32-bit *2
Mac 系统	OS X 10.9 Safari 7.0.2 OS X 10.8 Safari 6.1.2 OS X 10.7 Safari 6.1.2	
	iPhone, iPad, iPod touch 系统	iOS 7.1 标准网络浏览器
其他	Android 系统	Android 操作系统 标准网络浏览器
	CD-ROM 驱动 (用于使用操作说明书及各种软件)	Adobe® Reader® (用于查看 CD-ROM 上的操作说明书)

*1 使用 Internet Explorer 的桌面版本 (不支持 Windows 用户界面的 Internet Explorer)。
 *2 不支持 Windows® XP 兼容模式。
 *3 不支持 Internet Explorer® 的 64 位版本。
 * 有关操作系统 / 浏览器支持的最新消息, 请访问松下网站上的 "service and support" (<http://pro-av.panasonic.net>)

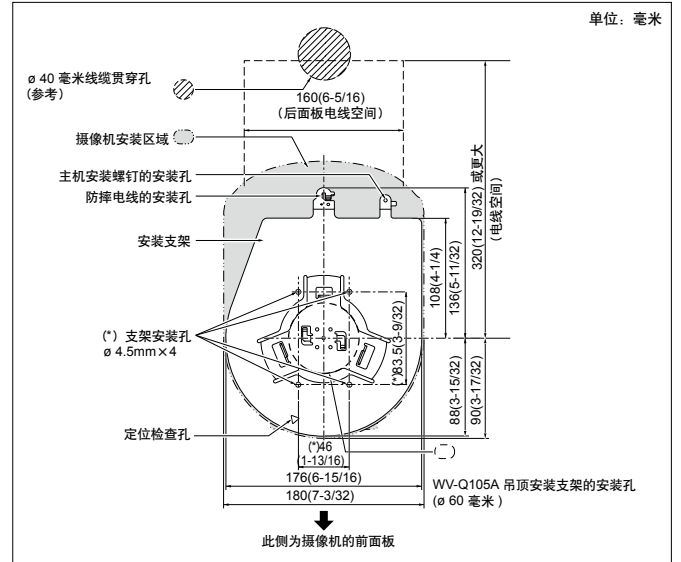
标准配件

- 表面安装支架 (吊装 / 桌面安装)
- 防摔电线
- 防摔电线安装螺钉 (已安装到主机上)
- 支架安装螺钉 (扁头) M4 × 10 mm
- 主机安装螺钉 (带平垫圈、弹簧垫圈) M3 × 6 mm
- 电缆护套
- 电源线
- CD-ROM
- 交流适配器

后视图



底视图



系统摄像机选配件

<p>小型控制器</p> <p>AW-RP50MC</p> 	<p>摄像机控制器</p> <p>AW-RP120MC</p> <p>(需要单独的交流适配器 (DC12 V))</p> 	<p>遥控面板</p> <p>AK-HRP200MC</p> 
<p>无线遥控器</p> <p>AW-RM50MC</p> <p>(不含 "AA", "R6" 或 "LR6" 电池 × 2)</p> 	<p>小型实况切换台</p> <p>AW-HS50MC</p> 	<p>吊装支架</p> <p>WV-Q105A</p> 

如需了解新的产品信息, 敬请访问松下网站。



<http://pro-av.panasonic.net/>

Panasonic®

松下电器(中国)有限公司
Panasonic Corporation of China
<http://pro.panasonic.cn>

松下电器

〔营业、技术服务〕
北京市朝阳区景华南街5号远洋光华国际C座5层
邮政编码: 100020
电话: (010)6562-6688
传真: (010)6562-6186

〔技术服务、维修〕
北京技术服务中心
北京市朝阳区景华南街5号远洋光华国际C座5层
邮政编码: 100020
电话: (010)6562-6688
传真: (010)6562-6185

济南技术服务中心
济南市二环东路3218号发展大厦B座6层D室
邮政编码: 250012
电话: (0531)8190-8189
传真: (0531)8190-8189

广州市流花路中国大酒店商业大楼13楼
邮政编码: 510015
电话: (020)8667-2130 (020)8667-2131
传真: (020)8669-5225

广州技术服务中心
广州市流花路中国大酒店商业大楼13楼
邮政编码: 510015
电话: (020)8667-0381
传真: (020)8669-5225

上海市陆家嘴环路1000号恒生银行大厦11楼
邮政编码: 200120
电话: (021)3866-7799
传真: (021)3866-7011

上海技术服务中心
上海市陆家嘴环路1000号恒生银行大厦11楼
邮政编码: 200120
电话: (021)3866-7799
传真: (021)3866-7011

广告主: 松下电器(中国)有限公司 北京市朝阳区景华南街5号远洋光华国际C座5层
广告经营者: 北京鼎嘉东方图文设计有限公司 北京市海淀区北三环西路43号青云当代大厦 印刷日: 2014年12月 有效期: 1年

14AYH1203

